
Voyage pédagogique à Prague
du 23 au 28 mars 2014

Prague

RÉPUBLIQUE TCHÈQUE

- 496 km²
- 1 273 000 hab
- 2567 hab./km²



Objectifs

Lors de ce séjour à Prague, membre de l'Union Européenne depuis le 1er mai 2004, nous découvrons les merveilles de la ville.

Lors de ce voyage, nous découvrirons l'histoire et la culture de la République Tchèque par des visites, mais aussi l'économie d'un pays membre de l'Union Européenne, en découvrant diverses entreprises telles que :

- Elmarco
- Skoda

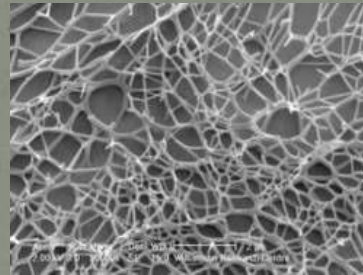


JOUR 1 : Dimanche 23 Mars

- **Départ de Sully pour Roissy CDG avec un bus Lecuyer**
- **Arrivée du groupe à l'aéroport international de Prague à 19h50.**
- **Accueil et transfert à notre hébergement.**

Jour 2 : Lundi 24 Mars

- Visite de l'entreprise ELMARCO à Liberec, premier fournisseur à échelle industrielle d'équipements de production de nanofibres. Démonstration de la fabrication de nanofibres dans les laboratoires et explication sur cette fabrication ; démonstration de la microscopie électronique, de l'analyse élémentaire et d'images 3D sur le microscope Nova NanoSem.
- Quiz.
- Déjeuner
- Visite de l'Université technique de Liberec, où l'on peut mettre en place des ateliers de pratique en petits groupes.



Jour 3: Mardi 25 Mars

- Visite guidée du quartier du Château Hradcany.
Entrée au Château de Prague : symbole de l'état tchèque, fondé à la fin du 9ème siècle et qui représente un immense ensemble architectural, aujourd'hui, siège du président de la République.
- Découverte du vieux palais royal, fondé au Moyen âge.
- Découverte de la basilique romane St-Georges, de la cathédrale St-Guyet, de la mystérieuse ruelle d'Or avec la tour Daliborka.
- Déjeuner.
- Course d'orientation en centre ville.



Jour 4: Mercredi 26 Mars

- Excursion à Mladá Boleslav pour visiter l'usine Skoda, figurant parmi les unités industrielles les plus performantes du groupe allemand Volkswagen qui gère quatre marques (Volkswagen, Audi, Seat et Skoda). Cette usine a une capacité de production de 1200 véhicules / jour.
- Déjeuner
- Visite du Musée technique national de Prague.



Jour 5 : Jeudi 27 Mars

- Visite guidée du camp de concentration de Terezin, du crématorium, de la Petite forteresse et du musée du Ghetto qui retrace l'histoire de l'occupation nazie en Tchécoslovaquie et décrit les conditions de la vie quotidienne dans le camp de concentration.



- Déjeuner

- Visite guidée de la Vieille Ville :

- la tour poudrière,
- la voie Royale,
- la place centrale,
- l'horloge astronomique,
- l'université Charles,
- le théâtre Stavovske(Mozart),
- la cour des marchands de Tyn et le pont Charles.



Jour 6 : Vendredi 28 Mars

- Temps libre
- Transfert a l'aéroport
- Retour au lycée Sully

Hébergement

HOTEL 3* Fortuna Rhéa



Remerciements

Nous remercions les différents partenaires qui nous ont soutenus dans ce projet.

Leur aide nous a été précieuse pour finaliser le financement de notre voyage à Prague.



- La boulangerie « La Fringale »
- La boulangerie Bougot

Le vol, la compagnie



Bagages en cabine

55 cm x 35 cm x 25 cm – poches, roues et poignées comprises.

À noter : 1 housse à vêtement est considérée comme un bagage standard.

1 accessoire (sac à main, ordinateur portable, appareil photo...).

Poids total maximal (bagage standard + accessoire) : 10 kg.

Pas de liquides hors médicament indispensable avec ordonnance

Bagages en soute

Trousse de toilette dans le bagage en soute car certains produits sont interdits en cabine (ciseaux, coupe-ongle, rasoir, parfum, ...).

Vous pouvez transporter 1 bagage de 20 kg maximum

Taille maxi 158cm (hauteur + longueur + largeur)

LE VOYAGE COMPREND

- Transfert en autocar grand tourisme durant la semaine
- Accompagnateur francophone durant tout le voyage
- Hébergement à l'hôtel à Prague
- Pension complète (petits déjeuners, déjeuners et dîners),
- Billets d'entrée dans les sites
- Assurance groupe

LE VOYAGE NE COMPREND PAS

- Les boissons et les dépenses personnelles
- Toutes autres dépenses n'étant pas incluses dans le programme
- **REMARQUE** : il est conseillé de limiter l'argent de poche à 50€ grand maximum,

Organisation

TRANSFERT Nogent le Rotrou / ROISSY CDG

- Le départ de l'autocar pour l'aéroport ROISSY CDG se fera le **dimanche 23 Mars**
- Tout le monde doit être présent pour **12h30 impérativement.**
- Tout retard entrainera un supplément du conducteur qui sera à la charge des parents (40€)
- Passer 13h00 nous partirons et tant pis pour les retardataires. (coût ~650€/ élève)
- Convocation à l'aéroport ROISSY CDG à 16h15 puis décollage à 18h15 . Arrivée à Prague à 19h50

TRANSFERT ROISSY CDG / Nogent le Rotrou

- Le retour de l'autocar pour Nogent le Rotrou se fera le **vendredi 28 mars à 20h00.**
- Décollage de Prague à 15h50. Arrivée à ROISSY CDG à 17h35.

Questions diverses

- Téléphone portable...

07 86 22 93 62

- Contact en cas d'urgence ...
- Santé ...
- Assurances ...
- Carte Européenne de santé ...
- Douanes, police ...
- Climat et comment s'habiller...
- Autres...
- Chaque jour un article sera publié sur le site du lycée :

<http://www.lycee-sully-nogent.fr/site2>